

ENTSORGUNG



SCHACHT IM BESTEN ZUSTAND?

W CHECK VON ÜBERGABESCHÄCHTEN

STADTWERKEGRUPPE
DELMENHORST

WIR KÜMMERN UNS DRUM.

|| DER ÜBERGABESCHACHT IST EIN „MUSS“.

Wozu dient ein Übergabeschacht?

Wer schon einmal mit Verstopfungen in Abwasserrohren sowie Abwasser in Kellerräumen zu tun hatte, weiß Übergabeschächte sicher zu schätzen. Bei Verstopfung kann über ihn zum Beispiel eine Spüldüse eingesetzt werden und auch Schäden an Grundleitungen lassen sich über den Schacht beheben.

Die Verantwortung liegt beim Grundstückseigentümer

§ 11 der Abwasserbeseitigungssatzung der Stadt Delmenhorst sieht vor, dass auf jedem anzuschließenden Grundstück ein Übergabeschacht (Grundstücksrevisionsschacht) für den Schmutz- und Niederschlagswasserkanal errichtet wird. Dazu gehört auch, dass die Grundstücksentwässerungsanlage in einem einwandfreien und betriebsfähigen Zustand ist.

Dichtheit von Grundstücksentwässerungsanlagen

Die DIN 1986-30 besagt, dass neu hergestellte oder sanierte Grundleitungen und Schächte auf Dichtheit zu prüfen sind. Dabei gilt eine Wiederholungsfrist von 20 bzw. 30 Jahren. Darüber hinaus sind weitere Prüfungen bei Gebäudeentkernungen und wesentlichen baulichen Veränderungen durchzuführen. Für die Einhaltung sind die Grundstückseigentümer verantwortlich.

Erneuerungs- und Sanierungsarbeiten

Im Zusammenhang mit Erneuerungs- und Sanierungsarbeiten an öffentlichen Abwasseranlagen kann der Zustand der Grundstücksentwässerungsanlage durch die Stadt überprüft werden. Dazu werden die Grundstückseigentümer im Vorfeld über die anstehende Bestandsaufnahme der Übergabeschächte informiert.

Sollten Mängel festgestellt werden oder ist gar kein Übergabeschacht vorhanden, werden die Grundstückseigentümer aufgefordert, die Mängel zu beseitigen.

|| CHECK: SO SOLLTE ES NICHT AUSSEHEN.

NICHT VORHANDEN



DEFEKT



ÜBERBAUT



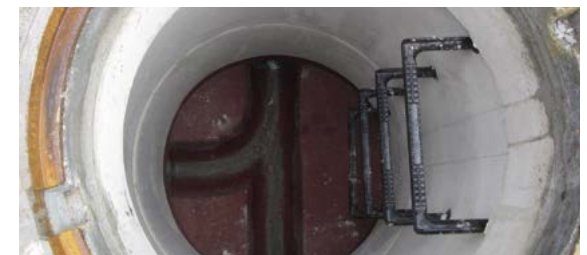
|| WIR KÜMMERN UNS DRUM.

Wir helfen Ihnen!

Für die Einhaltung der vorgenannten Regelungen sind die Grundstückseigentümer verantwortlich. Viele Eigentümer sind mit dieser Situation überfordert, da sie nicht genau wissen, was zu tun ist und auf welche Fachfirmen sie zur Mängelbeseitigung zurückgreifen können.

Gerne helfen wir Ihnen dabei. Wir begleiten und überwachen die gesamten Arbeiten ingenieurtechnisch durch unsere hausinternen Fachleute - und das zum Selbstkostenpreis. Wir beraten Sie, planen die Mängelbeseitigung und begleiten die Umsetzung durch eine von Ihnen beauftragte Fachfirma. Alternativ dazu führen wir die Arbeiten auch gerne komplett für Sie aus, d.h. Planung, Ausführung und Abrechnung - alles aus einer Hand!

EINWANDFREI & BETRIEBSFÄHIG





DAS IST UNSER SERVICE-ANGEBOT FÜR SIE.

Nutzen Sie unser Service-Angebot. Bei uns erhalten Sie alle Leistungen aus einer Hand.



UNSERE LEISTUNGEN IM ÜBERBLICK:

- \\ Suche des Übergabeschachtes, falls dieser „überbaut“ oder „überpflanzt“ wurde
- \\ Austausch von Schachtabdeckungen, falls diese nicht dem aktuellen Stand der Technik entsprechen
- \\ Austausch von Steigeisen, wenn diese abgängig sind
- \\ Sanierung des Schachtgerinnes, wenn dieses abgängig ist
- \\ Komplettaustausch von Schächten, wenn eine Sanierung nicht wirtschaftlich erscheint
- \\ Setzen von Übergabeschächten, falls keine vorhanden sind
- \\ Erstellen eines neuen Entwässerungsantrags
- \\ Planung von Entwässerungsanlagen (neue Leitungsführung und ggf. neue Schächte)
- \\ Erstellung einer Kostenschätzung auf Basis unseres Rahmenvertrages mit einem zertifizierten Tiefbauunternehmen
- \\ Fachliche Begleitung der Baumaßnahme
- \\ Prüfung der Rechnung des Tiefbauers
- \\ Dokumentation der durchgeführten Arbeiten

Sie haben Fragen oder möchten einen Termin vereinbaren?
Wir sind gerne persönlich für Sie da.

StadtWerkegruppe Delmenhorst

Stadtwerke Delmenhorst GmbH

Telefon: 04221 1276-2442

grundstuecksentwaesserung@stadtwerkegruppe-del.de
www.stadtwerkegruppe-del.de

Gedruckt auf FSC®-zertifiziertem Papier